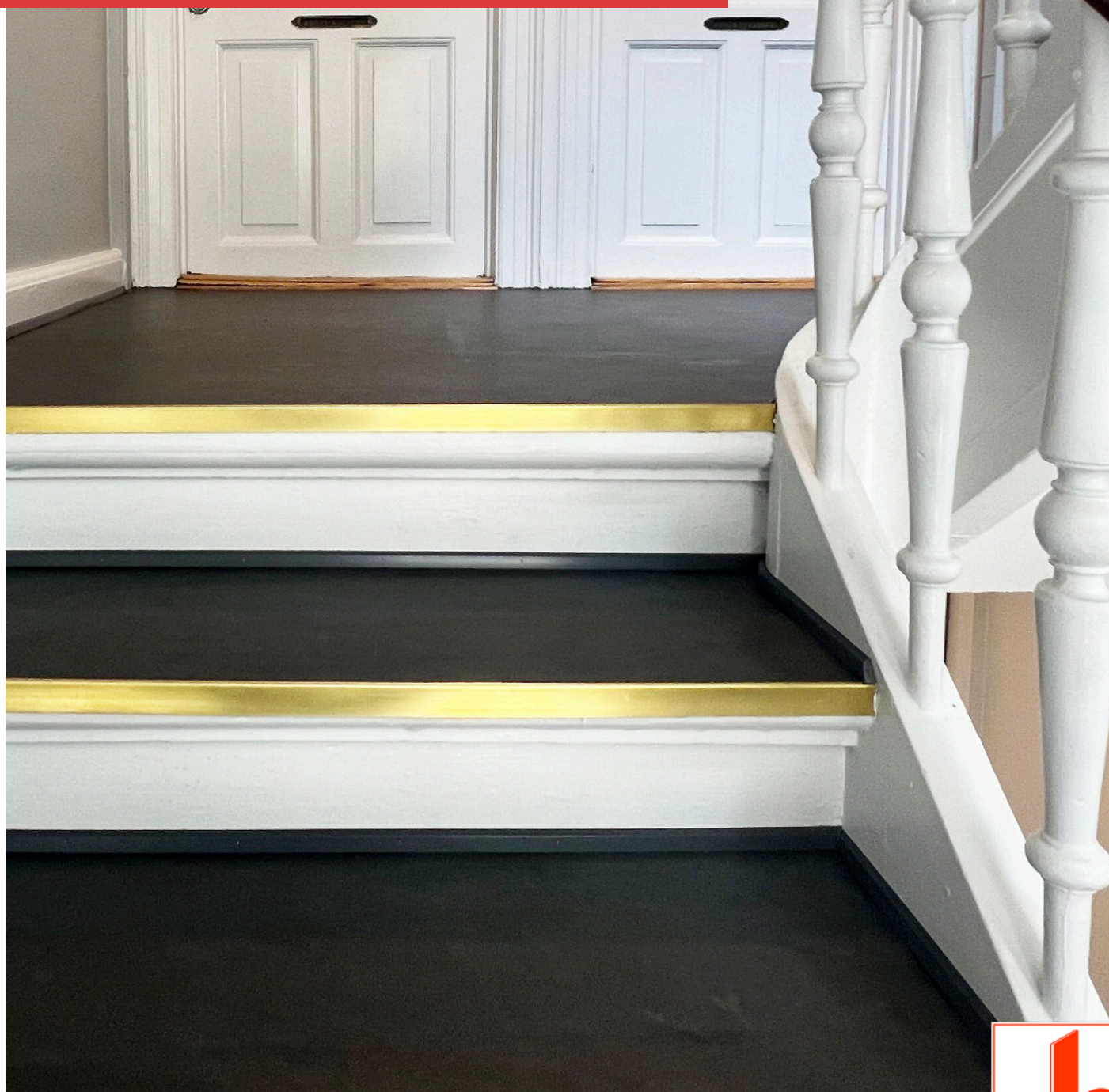


# De 5 bedste råd i forbindelse med en opgangsrenovering

Hos Jørgen Holm A/S forstår vi vigtigheden af at bevare en ejendoms historiske integritet under renoveringsprocesser.

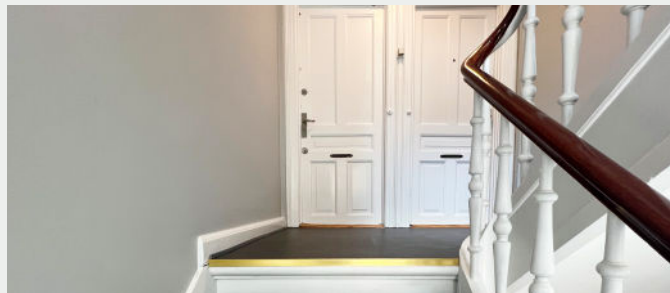


# Indholdsfortegnelse



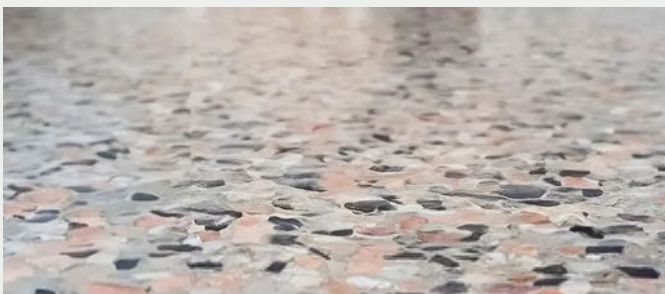
Side 3-4

## Vægge og lofter



Side 5-6

## Døre og træværk



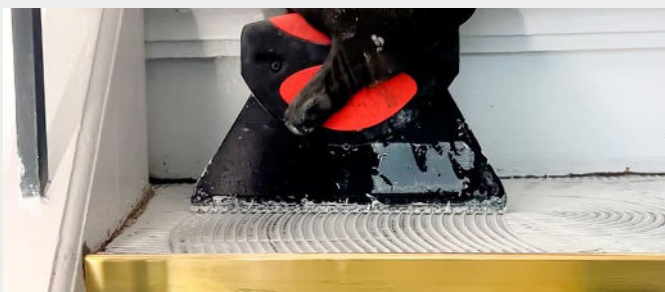
Side 7-8

## Gulve



Side 9-10

## Elinstallationer og dørtelefonanlæg



Side 11

## Forbered dig på processen





Kontakt os  
i dag for et  
**uforpligtende  
tilbud!**

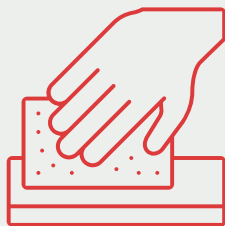
## Malerarbejde

Alt efter ejendommens stil og arkitektur kan vores farveekspert guide jer. Ved for eksempel at sikre trappeopgangens vægge under ind- og udflytninger, implementeres en praktisk opdeling. Den nederste del af væggene males i en robust, mørkere nuance op til en højde af 160 cm, hvilket bidrager til at minimere synligheden af skrammer og mærker. Over denne højde afsluttes med en lysere evt. grå farve, som tilfører en følelse af rummelighed og lys til området.

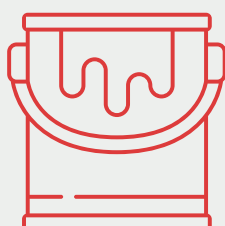
*I nyere ejendomme er det mest brugt at anvende kun én farve. Hele processen inkluderer pletspartling, slibning og maling for at sikre en jævn og dækkende finish, herunder både loft og vægge.*



Pletspartling



Slibning



Maling

# Hvorfor er farvevalget så vigtigt?

Farver spiller en afgørende rolle i designet af enhver bygning. De kan påvirke humøret og følelsen hos de mennesker, der passerer gennem opgangen dagligt. Et velovervejet farvevalg kan forvandle en ellers almindelig opgang til en indbydende og behagelig passage.

*Det er her, Jørgen Holm A/S kommer ind i billedet med professionel rådgivning.*



Vores farve- og designeksperter er specialister i at skabe æstetisk tiltalende og holdbare løsninger til boligforeningers specifikke behov.

*Lad os hjælpe jer med at træffe de bedste beslutninger for jeres opgangsrenovering.*



*En smuk og velholdt opgang øger ejendommens værdi og beboernes tilfredshed.*

# Bevaring og udskiftning af originaldøre

Opgangsdøre fra ældre perioder er ofte udført som robuste fyldningsdøre i træ, beriget med dekorative elementer som farvet glas og detaljeret træskærerarbejde. Disse døre repræsenterer et håndværk, der ikke kun er kostbart at genskabe, men også sjældent at finde.

*Hvor muligt anbefaler vi, at disse originale døre restaureres frem for at udskiftes. Ved restaurering gennemgår dørene en omhyggelig proces, hvor de snedkerbehandles, slibes og males for at bringe dem tilbage til deres tidligere storhed. Skulle det blive nødvendigt at udskifte en dør, sørger vi for, at den nye dør matcher den originale i stil og farve, herunder er udskiftning til brand- og sikkerhedsdøre også en mulighed.*



## Lejlighedsdøre

Her gælder samme anbefaling, som ved udskiftning af opgangsdøre – dog bør man overveje at erstatte udtjente døre med enten klimadøre eller sikkerhedsdøre, der som minimum overholder brandklasse BD3.

***På alle døre udføres smøring, tjek af hængsler og lister.***

# Træværk

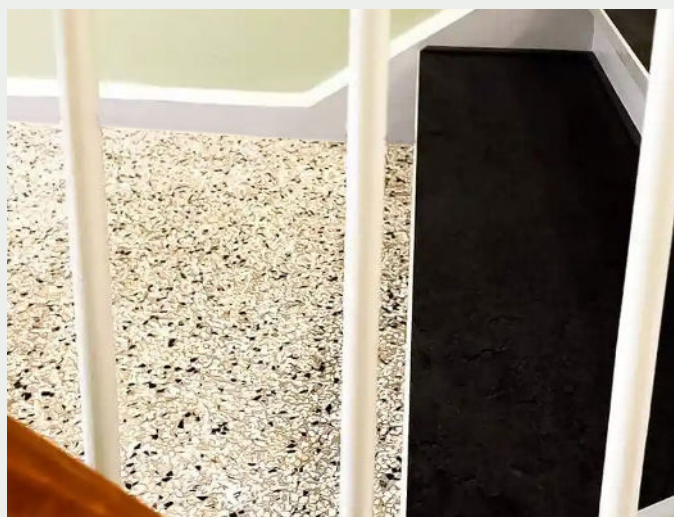
Bevarelse af originale trædetaljer eller deres rekonstruktion er afgørende i enhver ejendomsrenovering. Hos Jørgen Holm A/S forstår vi **vigtigheden af at fastholde ejendommens karakter og æstetik**. Vi sørger for, at alle indfatninger, karme og lejlighedsdøre ikke kun bliver bevaret, men også nænsomt rekonstrueret efter behov. Det samme gælder håndlister og balustre - eventuelle større skader som hakker og huller udbedres omhyggeligt med let slibning og pletspartling.

For at sikre en ensartet og fuldt dækkende finish **grundes og males alt træværk omhyggeligt.**



# Bevaring og renovering af terrazzogulve

Originale terrazzogulve er kendt for deres holdbarhed og stil og findes ofte i indgangspartier. Med tiden kan der dog opstå revner og skader, ofte på grund af problemer med undergulv eller jerndragere. Før en reparation påbegyndes, er det afgørende at undersøge årsagen til skaden. Når terrazzogulvet er bevaret og poleret, vil det igen fremstå som nyt, og i tilfælde af alvorlige skader kan det renoveres med genskabelse af de originale detaljer.





# Linoleum

– holdbart og stilfuldt

Når det drejer sig om gulvbelægning, er linoleum et fremragende valg, der kan tilbyde både holdbarhed og æstetisk appel. Linoleumsgulve er miljøvenlige, nemme at vedligeholde og tilgængelige i en bred vifte af farver og mønstre, hvilket gør dem ideelle til trappeopgange med meget trafik.

**Hos Jørgen Holm A/S anbefaler vi at vurdere linoleum som et alternativ, når originale gulvløsninger ikke kan genskabes eller bliver for bekostelige.**



# Einstallationer

## Opgangsbelysning

Jørgen Holm A/S tilbyder installation af LED-lamper med integreret bevægelsessensor, der kan monteres både på lofter og på vægge over indgangsdøre. Denne løsning er ideel for beboere i boligforeninger, der ønsker en øget sikkerhed og energieffektivitet.

*Vores LED-lamper sikrer, at lys kun er tændt, når det er nødvendigt, hvilket reducerer energiforbruget og øger lampens levetid. Installationen udføres af vores erfarne håndværkere, som sikrer, at alt udstyr er korrekt monteret og fungerer optimalt.*



Foto: Scantron

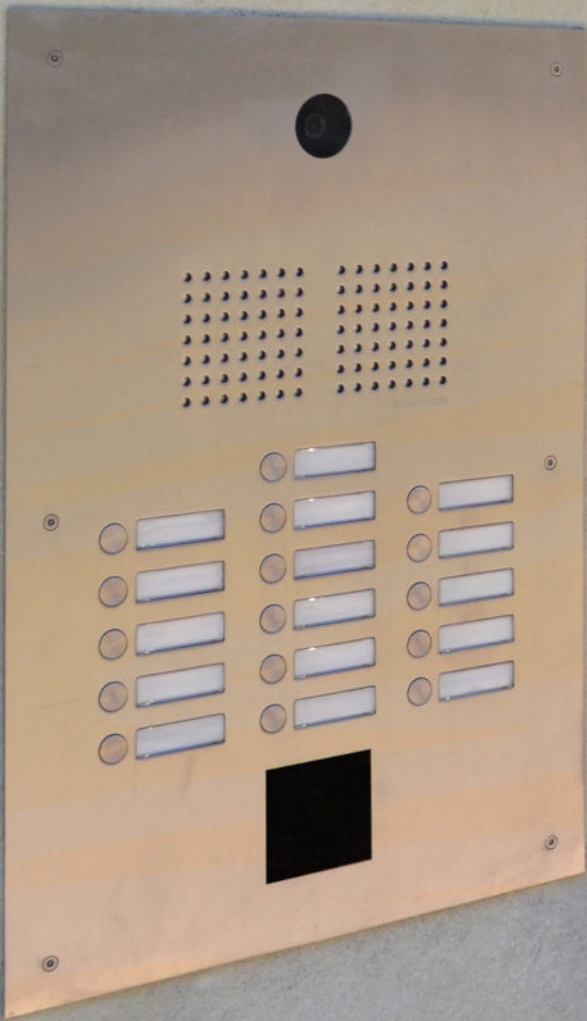


Foto: Scantron



## Dørtelefonanlæg

Er det gamle dørtelefonanlæg i jeres boligforening ved at være forældet? Jørgen Holm A/S anbefaler at udskifte til et moderne dørtelefonanlæg med avancerede funktioner som video og elektronisk adgangskontrol (ADK). Ved en økonomisk vurdering hjælper vi med at beslutte, hvilke funktioner der passer bedst til jeres behov.

*Her er det også vigtigt at tage højde for ejendommens stil, så det nye anlæg komplementerer f.eks. rustfrit stål, messingdetaljer mv. Desuden kræver integrationen af elektronisk adgangskontrol en internetforbindelse i ejendommen, hvilket vi ligeledes kan rådgive om.*

**Vi kan ligeledes hjælpe jer med valg af nyt postkassesystem.**

# Forbered dig på processen

- **Hold som beboer øje med beskeder og varslinger under renoveringen.**

Det kan f.eks. være skiftevis benyttelse af hovedtrappe og bagtrappe eller at holde døre og vinduer lukkede/åbne.

- **Hold trappen ryddet for sko, måtter mv., der kunne stå foran døre.**
- **Vær tålmodig, når der renoveres.**

Det kan være en tidskrævende proces, og der kan være perioder med støj og gener. Vi gør naturligvis alt for at minimere generne ved en renovering, så kontakt os gerne hvis der er udfordringer, så vi kan afhjælpe dem hurtigst muligt.



## Kontakt og info

T. 36 17 32 23  
E: [info@j-holm.dk](mailto:info@j-holm.dk)  
[www.j-holm.dk](http://www.j-holm.dk)

## Om os

Jørgen Holm A/S er en maler- og hovedentreprenør virksomhed, der siden 1981 har tilbudt topkvalitetsrenovering af trappeopgange i København til ejerforeninger, andelsforeninger og erhvervsmaal. Vi sørger for en grundig og fyldestgørende kontrakt med en realistisk tidshorisont på vores arbejde, så du har overblik over processen.

Vores dygtige håndværkere har mange års erfaring inden for branchen og leverer altid høj kvalitet og tilfredshed blandt kunder. Når du vælger Jørgen Holm A/S som betroet samarbejdspartner, kan du være sikker på at få professionel rådgivning, høj kvalitet og en rimelig pris. Vi tilbyder også en række forskellige materialer og designmuligheder, så du kan få lige præcis den trappeopgang, du ønsker.